



forêt méditerranéenne

UMR
Silva

INRAE

UNIVERSITÉ
DE LORRAINE

AgroParisTech

DH
DA

Pratiques et services en forêt pour quoi ? pour qui ?

9 juin 2026

Meriem Fournier

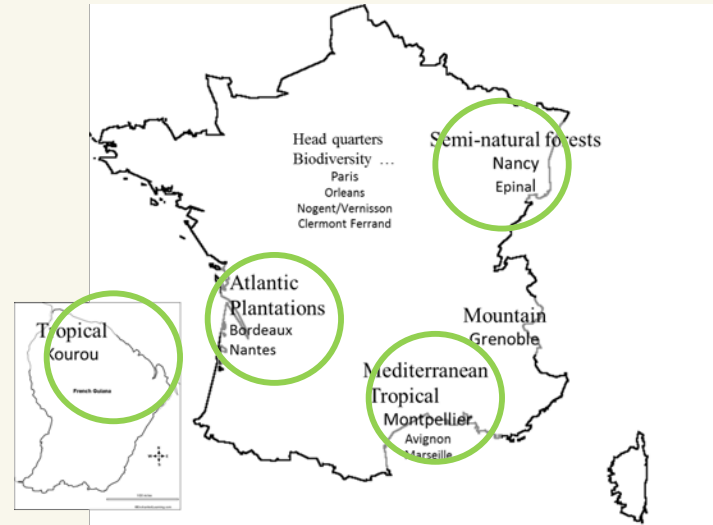
Ingénieure Générale des Ponts, des Eaux et des Forêts,
Enseignante chercheuse AgroParisTech Nancy,
Directrice de l'Unité Mixte de Recherches Silva
Présidente de l'association Des Hommes et des Arbres (DHDA)

Séminaire « Forêt méditerranéenne et société : comment (ré)inventer le dialogue ? » – 9 juin 2026

Sommaire

- > D'où je parle et avec qui
- > Des pratiques requestionnées pour de nouveaux défis
- > « Bonnes » pratiques ? Pratiques concertées ? Pratiques et services écosystémiques ?





THESE PRESENTEE ET SOUTENUE PUBLIQUEMENT POUR L'OBTENTION DU TITRE DE

DOCTEUR DE L'UNIVERSITE DE LORRAINE

Spécialité : GÉNIE DES SYSTÈMES INDUSTRIELS

Par Maxence ARNOULD

Construction d'un cadre de référence méthodologique pour piloter des Living Labs forestiers

8 décembre 2021



Nicolas Bilot



« Forêt méditerranéenne et société : comment (ré)inventer le dialogue ? » – 9 juin 2026



Les bonnes pratiques (sylvicoles) enseignées à l'école forestière

Limiter l'affouage et le bois de feu
Restreindre le pâturage en forêt et le droit de glandée.
Convertir le taillis en futaie

Je suis ennemi né du taillis dont le système a tenu les forestiers de France au berceau
Bernard Lorentz, 1825

« En 1935, une véritable délégation administrative vint examiner la forêt naturelle. Il y avait un grand personnage des Eaux et Forêts, un député, des techniciens. On prononça beaucoup de paroles inutiles. On décida de faire quelque chose et, heureusement, on ne fit rien, sinon la seule chose utile : mettre la forêt sous la sauvegarde de l'Etat et interdire qu'on vienne y charbonner. »
Giono, l'homme qui plantait des arbres, 1953.

L'Etat doit contrôler les forêts et les protéger des paysans
La forêt méditerranéenne est indisciplinée



Les nouveaux défis forestiers

Changement climatique
= mortalités accrues
= plus d'incendies et d'inondations
= ...

Changement global et crise de la biodiversité
<- changement climatique
<- Et usages des terres

Adaptation aux changements de société
= urbanisation, tourisme
= contestation des élites, parfois radicale
...

Incertitudes prolongées

Ambigüité

Complexité



Forêt méditerranéenne mars 2025 Photo L. Barbe



Habitat Pavillonnaire en forêt. Tourve 83. IGN

Qui stimulent des changements de pratiques

Une sylviculture qui doit :
Eclaircir
Rajeunir
Diversifier

Les taillis méditerranéens
de chênes verts face
aux changements climatiques :
éclaircir pour améliorer
leur résistance à la sécheresse

forêt méditerranéenne t. XXXIX, n° 3, octobre 2018

par Jordane GAVINET, Jean-Marc OURCIVAL, Morine LEMPEREUR,
Antoine CABON & Jean-Marc LIMOUSIN



MEDForFUTUR - Adaptation des forêts aux changements climatiques



Les résultats



23 propriétaires privés
volontaires
*23 private forest owners
involved*



> 22 000 arbres plantés et
protégés
*> 22 000 trees planted and
protected*



8 forêts domaniales
8 public forests



61 îlots d'avenir
et 7 sites de démonstration
*61 planting plots
and 7 testing sites*

Complexité, ambiguïté, incertitudes ... = Concerner, co-créer, décider ensemble

Un cadre méthodologique « livinglabs »
Pour accompagner les changements

European
Network of
Living Labs



Démarche adaptée pour la forêt
Domaniale de Compiègne



Des réalisations

Phase de planification - Atelier 0
(janvier à avril 2024)
Objectif :
Planification du projet

Phase d'exploration - Atelier 1 (avril 2024)
Objectif :
Etablir un diagnostic partagé de la Forêt Domaniale de Compiègne

Phase d'exploration - Atelier 2 (Mai 2024)
Objectif :
Identification et caractérisation des besoins individuels et collectifs des acteurs

Phase de co-conception - Atelier 3 (Septembre 2024)
Objectif :
Identification et co-conception d'une trajectoire collective

Phase de co-conception - Atelier 4 (Novembre 2024)
Objectif :
Proposition et formalisation de recommandations à destination de l'Office National des Forêts en vue de l'élaboration du document d'aménagement

2025 : Rédaction du document d'aménagement par l'ONF et retours aux acteurs du territoire

Connaître les pratiques, les « évaluer » ?

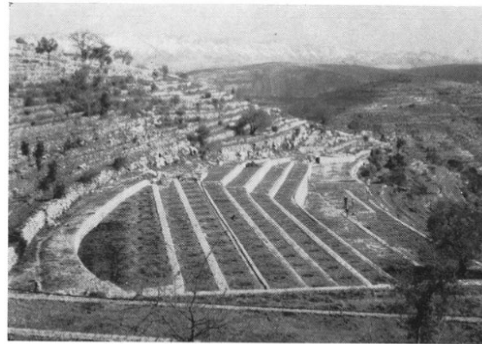
Sylvopastoralisme



forêt méditerranéenne t. XLI, n° 3, septembre 2020

Arbres en terrasses

Revue Forestière Française 1953



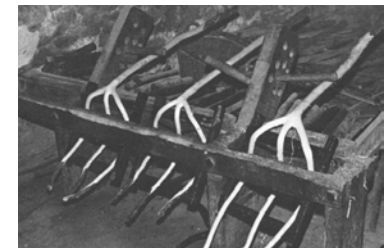
Deir-el-Kamar (Liban)
Anciennes terrasses plantées en oliviers et *Quercus calliprinos*
en mauvais état d'entretien.
Dans la partie centrale, terrasses remises en état et entretenues,
plantées en pommiers. (Cliché BERJAOUI.)



Apiculture et forêt

forêt méditerranéenne décembre 2024

Des objets traditionnels qui plaisent aux touristes 😊



forêt méditerranéenne, t. VI, n° 2, 1984

Des pratiques de chasse douteuses 😞

forêt
méditerranéenne, t.
VI, n° 2, 1984

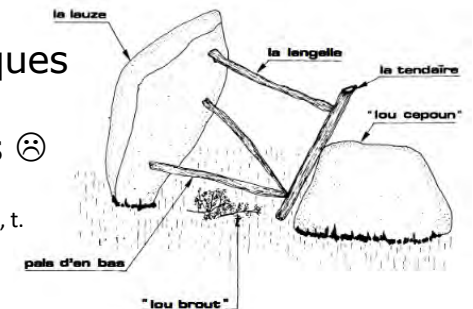
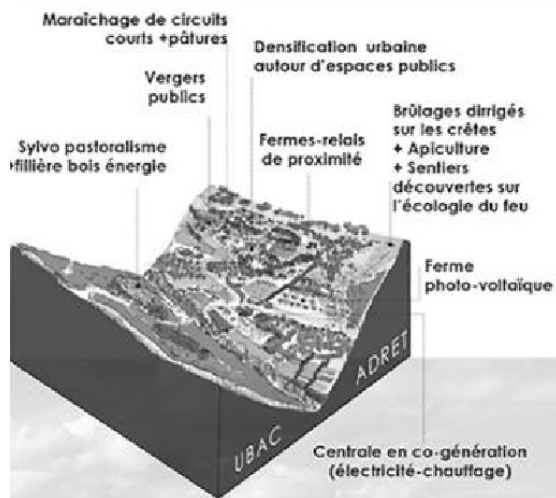


Schéma d'une lècque dressée.

Pratiques émergentes / nouvelles visions

La DFCI paysagère



forêt méditerranéenne t. XL, n°2, juin 2019

La forêt : un outil de gestion des eaux ?

par Jacques LAVABRE * et Vazken ANDREASSIAN **

forêt méditerranéenne t. XXI, n° 2, juin 2000

Récolter en protégeant les sols



La feuille et l'aiguille, juin 2025

Valoriser des bois peu utilisés



Photos :

En haut : Jean-Paul Bottero, gérant de la scierie Croix Valmer Bois avec une planche de cèdre sur le banc de scie.

Ci-contre : plan de vasque de salle de bain.

En bas : pool house, structure réalisée en cèdre de l'Atlas.

Réalisations : Croix Valmer Bois.



forêt méditerranéenne

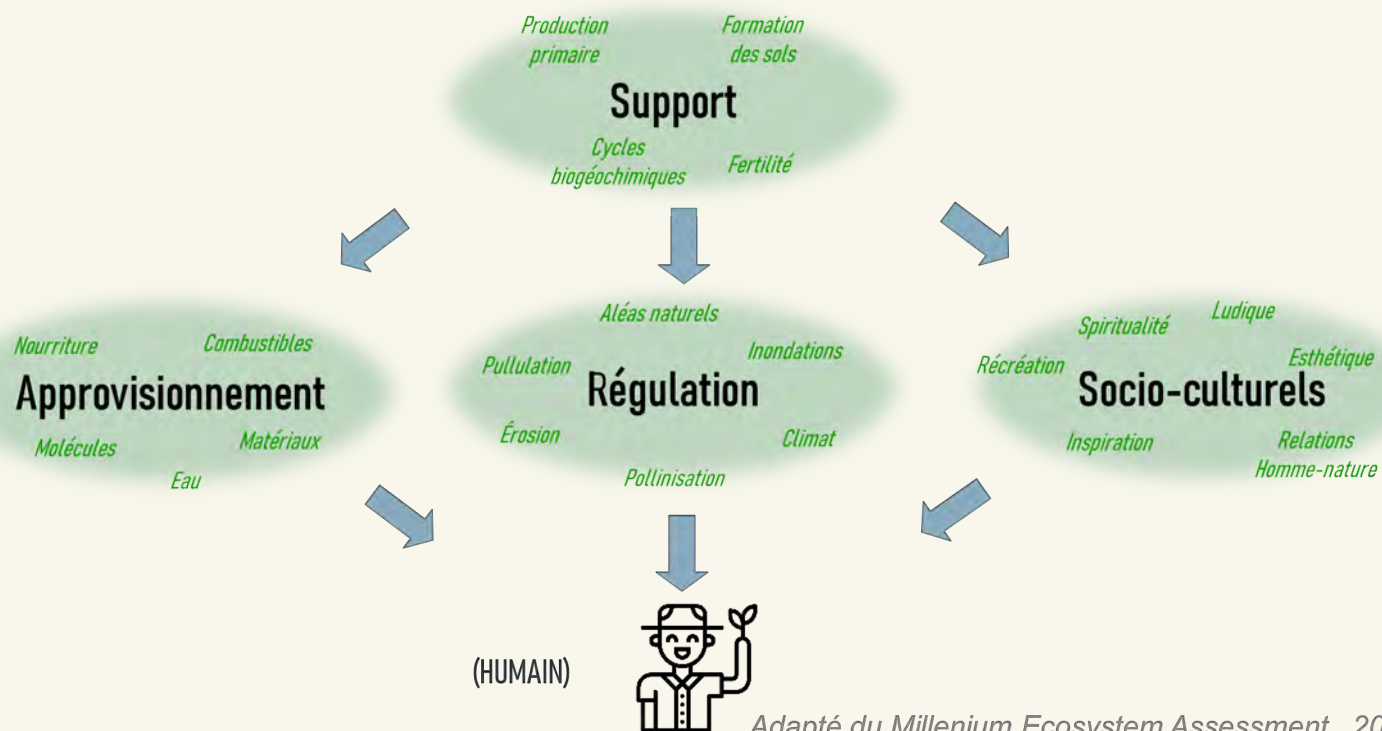
« Forêt méditerranéenne et société : comment (ré)inventer le dialogue ? » – 9 juin 2026

www.foret-mediterraneenne.org

Un cadre commun d'évaluation : Celui des services écosystémiques



Les services écosystémiques ...



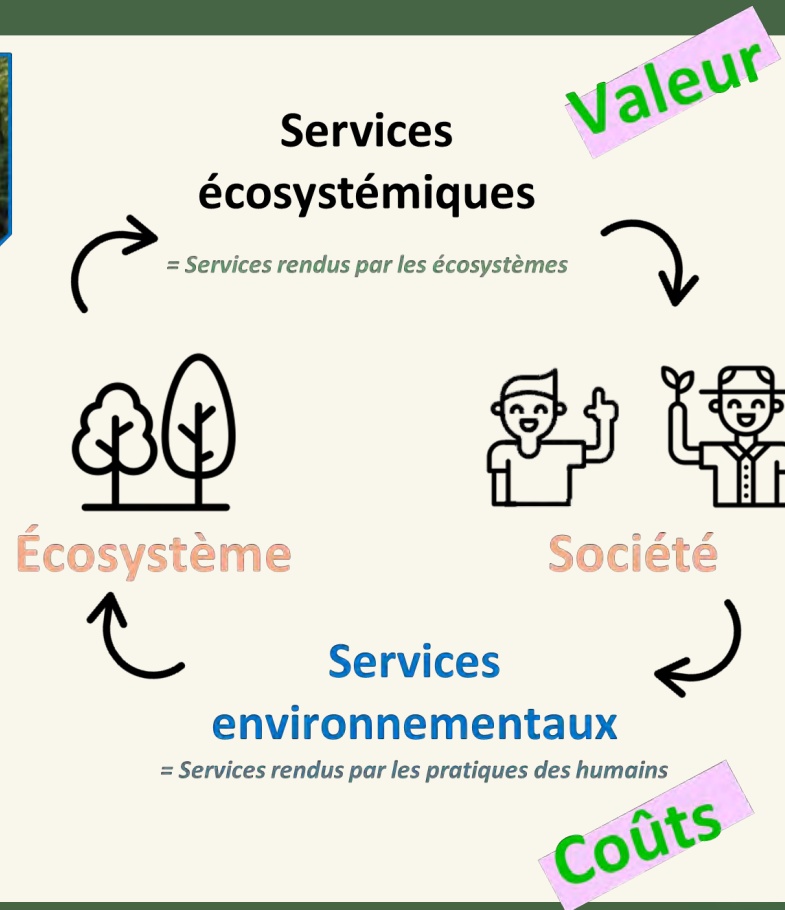
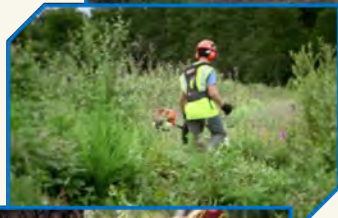
Adapté du Millenium Ecosystem Assessment, 2005

Pratiques et services écosystémiques

Un autre outil
d'accompagnement du
changement de pratiques



DES HOMMES
& DES ARBRES



Valoriser les pratiques



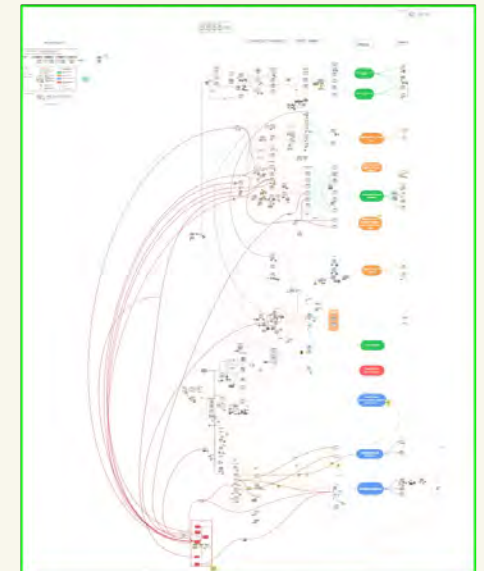
Pour donner de la valeur aux pratiques en faisant reconnaître les services rendus

DES HOMMES
& DES ARBRES



- Comprendre le fonctionnement de **l'écosystème**
- Recenser et faire connaître les **acteurs, dispositifs** et retours **d'expérience**
- Qualifier les **dispositifs économiques**

Modèle causal documenté



Variables > Fonctions > Services > Usages

MERCI...

La Bourse des Arbres > Blog

Le blog de la Bourse Des Arbres

Ici on parle de **services écosystémiques**, de **marchés**, de **science** et de pleins d'autres sujets passionnants !

Tout

Agenda

Clés de lecture

En action

Reflections



● En action

10 mars 2026



● En action

29 septembre 2025



● En action

3 juin 2025

<https://boursedesarbres.fr>



forêt méditerranéenne

Informier, Échanger, Rassembler, Proposer

Séminaire organisé avec le soutien de

**RÉGION
SUD**



PROVENCE
ALPES
CÔTE D'AZUR



LA METROPOLE
AIX-MARSEILLE-PROVENCE



DÉPARTEMENT
**BOUCHES
DU RHÔNE**



**MINISTÈRE
DE LA TRANSITION
ÉCOLOGIQUE**

*Liberté
Égalité
Fraternité*



**MINISTÈRE
DE L'AGRICULTURE,
DE L'AGRO-ALIMENTAIRE
ET DE LA SOUVERAINETÉ
ALIMENTAIRE**

*Liberté
Égalité
Fraternité*

www.foret-mediterraneenne.org