



forêt méditerranéenne

AgroParisTech

Talents d'une planète soutenable



DES HOMMES  
& DES ARBRES

UMR  
Silva

# Quelles représentations sociales de la forêt ?

Dialogue entre grand public et forestiers

9 juin 2026

Marieke BLONDET

Anthropologue sociale

UMR SILVA AgroParisTech, INRAE, UL

Et

Chercheuse associée à l'UMR Eco-anthropologie du MNHN

Séminaire « Forêt méditerranéenne et société : comment (ré)inventer le dialogue ? » – 9 juin 2026

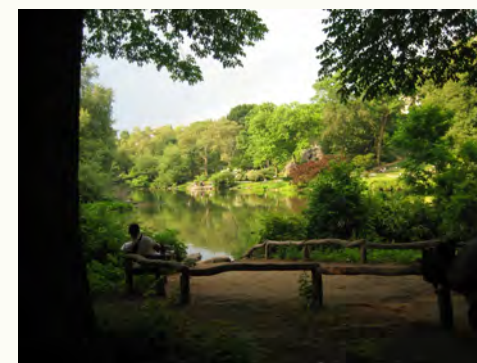
# Pourquoi s'interroger sur les représentations de la forêt?

- **Gestion durable et multifonctionnelle**  
→ prise en compte des fonctions économiques, écologiques et **sociales** !
- Forêts en accès libre par tradition
- Usages multiples et attentes divergentes
- Volonté récente d'intégrer à la prise de décision les usagers et leurs attentes

→ **Donc intérêt pour leurs différentes manières de voir**

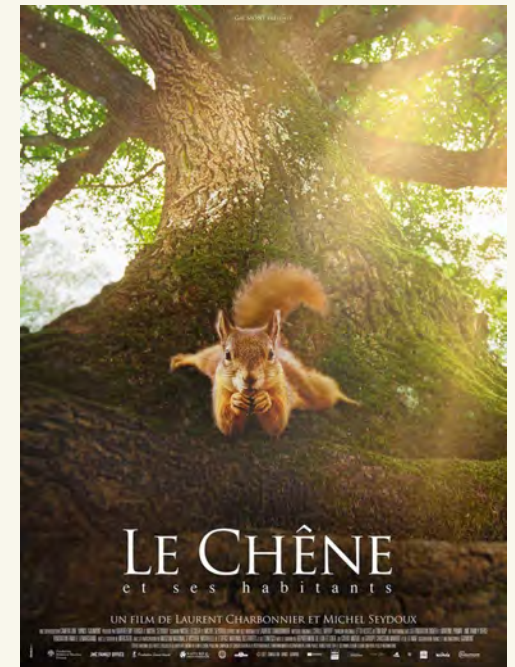


Crédit: ONF



M. Blondet 2016

# Un engouement montant pour la forêt...



forêt méditerranéenne

« Forêt méditerranéenne et société : comment (ré)inventer le dialogue ? » – 9 juin 2026

[www.foret-mediterraneenne.org](http://www.foret-mediterraneenne.org)

# ... et des interpellations des forestiers en progression

**L'EST** RÉPUBLICAIN

Nous suivre S'identifier

NANCY VILLE | NANCY AGGLOMÉRATION | PONT-À-MOUSSON | LUNÉVILLE | TOUL | BAR-LE-DUC | VERDUN | BESANÇON | HAUT-DOU

**LAHEYCOURT**  
**Déforestation en forêt de Lisle : « On ne cultive pas la forêt comme on cultive du poireau »**

**Biodiversité en danger :** de la forêt lorraine au « champ d'arbres » ?

Des riverains de la forêt domaniale de Lisle se sont regroupés dans un collectif pour protester contre des coupes à ras effectuées par l'ONF cet hiver.

VU 889 F015 | LE 11/02/2017 À 05:02 | MIS À JOUR À 21:02 | 1 RÉAGIR

## LA MONTAGNE

L'incendie de la société Mecafor à Ussel revendiqué dans un mail



**Le Monde**

**Comment des entreprises polluantes se donnent bonne conscience en plantant des arbres**

**CHARLIE HEBDO** CONSULTER LE JOURNAL

ADONNEMENTS | PLUS DU NUMÉRO | EN ABONNÉ | LIVRES | PHOTO-BOITE | LAUREUX

**CHARLIE HEBDO.fr**

Politique International Société Écologie Économie Sciences Culture Religions

**POLITIQUE**

**Scoop attention, les arbres sont dangereux**

FABRICE NICOLINO - MIS EN LIGNE LE 14 FÉVRIER 2018 - PARU DANS L'ÉDITION 1334 DU 14 FÉVRIER 2018

Hilarant et totalement flippant. Deux membres de la noblesse d'État racontent comment il faut enfler la société française pour lui faire accepter des coupes de bois massives dans les forêts. Nos maîtres ont peur, après l'apparition du "bien-être animal", du "bien-être végétal".

f t e

# Représentation sociale (RS) quesaco?

« Toute personne considère une situation, un problème ou son environnement depuis un point de vue singulier et construit. »

→ Modes de classification et d'évaluation permettant de saisir et comprendre le monde (Blondet & Lantin-Malet 2017)

→ **Ensemble de connaissances et/ou de croyances encodées et mémorisées.**

+ Un stock de connaissances socialement distribué (origine, parcours de vie) (Berger & Luckmann 2006) →  
Donc socialement construit via **la socialisation.**



Cosperec (2018, <https://www.youtube.com/watch?v=NvZ2THBTzoi>)

→ Représentations guident et orientent les actions et prises de position.

→ Organisent les interrelations et rapports sociaux des personnes (Barth 2002 ; Blondet et Lantin-Mallet, 2017).

# Et perception alors?

- Plus individuelles
- Référence aux sens, à un mode d'attention au monde (Mouche 2025)
- Manière d'être immergé dans le milieu par l'expérience → expérience empirique longue et répétée
- Tim Ingold – *Sentient ecology*

« Elle repose sur le ressenti et se compose des compétences, des sensibilités et des orientations qui se sont développées au fil d'une longue expérience de vie dans un environnement particulier (Ingold 2020, p. 25; trad. M. Blondet) »



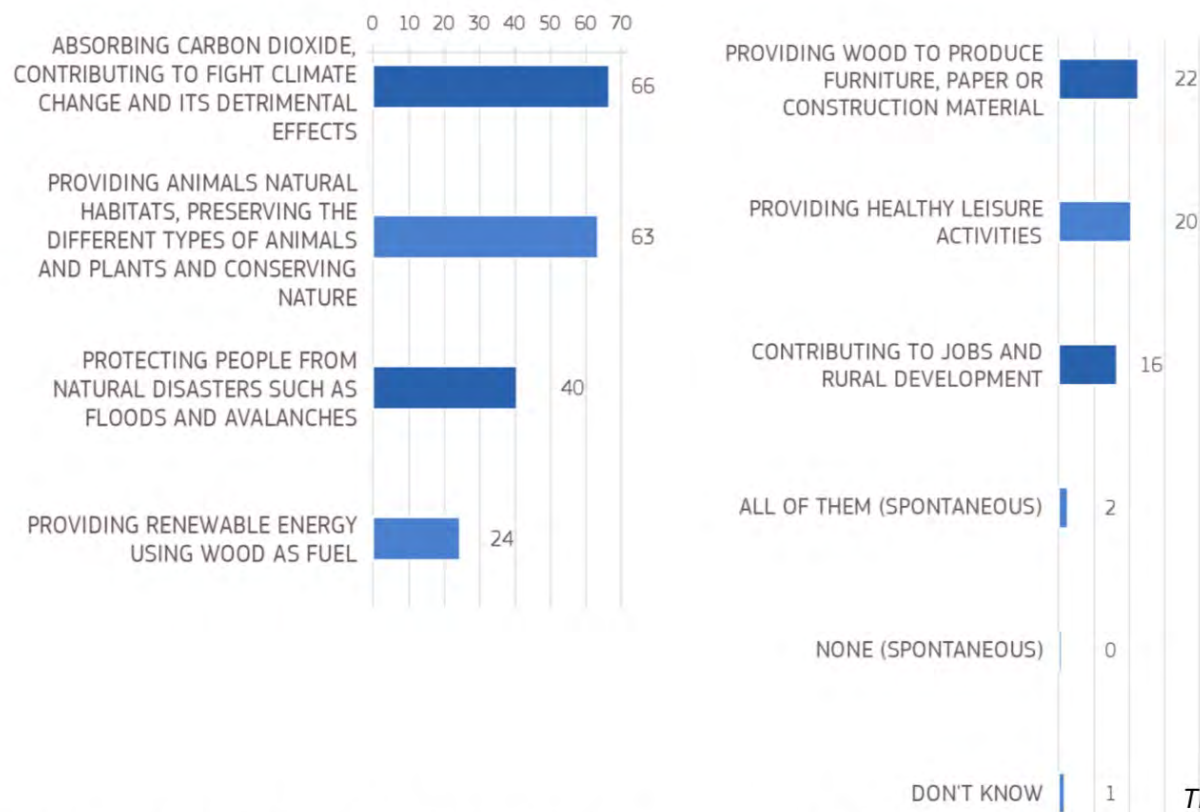
<https://fr.freepik.com/photos-vecteurs-libre/toucher-arbre>

# Quelles sont ces différentes manières de voir la forêt par les individus ?



# Eurobaromètre de la PAC (2016)

QC13: Que pensez-vous être les services les plus importants rendus par les forêts?



Réponses tous pays confondus

In Farcy. « Les représentations sociales de la forêt. Paradoxe et défis. » Séminaire INRA, Nancy, 30 septembre 2016

TNS Opinion, 2016

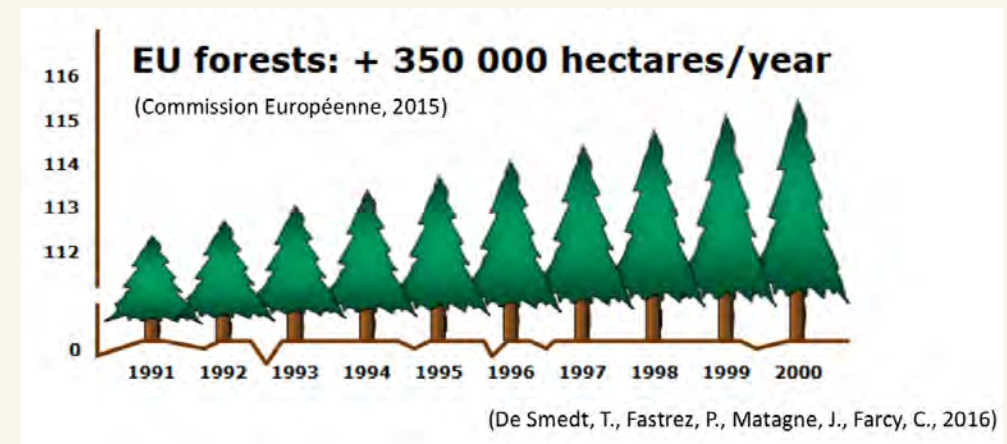
[www.foret-mediterraneenne.org](http://www.foret-mediterraneenne.org)

# L'Arbre et le forêt – Politique et communication

(De Smedt, Fastrez, Matagne, Farcy, 2016)

## Evolutions récentes des RS

- Société **post industrielle et urbaine**
- **Connaissances faibles** des forêts comme socio-écosystème
  - représentations monofonctionnelles: écosystème naturel **OU** lieu d'activités récréatives et de ressourcement
- **Forêt en danger**/en retrait!
- **La forêt devient sujet sensible** → Significations sentimentales, refus de voir les arbres « tués »
- Forêt = chose précieuse, rare et **menacée par les activités humaines** DONC à préserver!
- La société civile devient **partie prenante vigilante** de la forêt



# Baromètre forêt société

ONF et CEREV, Université de Caen (jusqu'en 2021)

- Première enquête quantitative en 2004, 3 répliques depuis (2010, 2015 et 2021)
- Prochaine enquête automne 2026 (ONF et AgroParisTech)
- Une partie fixe à chaque édition = baromètre; et une partie thématique différente d'une édition à l'autre

## RESULTATS (comparaison 2004-2021)

### Questions sur la perception de l'espace forestier (satisfaction)

- **Satisfaction globale des aménagements en baisse continue**
- **Diversité des paysages** tjs aspect le « plus satisfaisant » (mais -3pts)
- Etat général d'entretien des forêts relativement bien apprécié (mais -5pts)
- **Fortes baisses** pour « Esthétique des plantations et travaux » (-11), « Etat des équipements pour le public » (-13) et « Présence de bois coupé en bordure ou sur la parcelle » (-16!)

→ Interroge sur **niveau d'acceptation des activités humaines!**

### Question sur la gestion

→ **1<sup>ère</sup> priorité depuis 2004 « La protection de la diversité biologique (faune et flore) »**

# Baromètre forêt société – Focus sur le rôle de la forêt (comparaison 2004-2021)

(Dobré et Cordelier 2011)

- **Forêt unanimement définit comme « espace de nature » et « espace à préserver pour les générations futures »**
- → MAIS **en baisse** depuis 2004!
- En baisse aussi « Forêt produit du bois » (-13,3).
- Moins cité encore « forêt comme sources d'activité économique et d'emplois »

## Projet S'EnTET (2019-22)

420 réponses d'élus de communes forestières

- Q principaux enjeux de la forêt? = **Support de biodiversité**
- Q des objectifs fixés à la forêt de la commune? = **Être un réservoir de biodiversité (95%)**

## Focus sur les menaces perçues

- Incendies → Tjs en tête mais – dominant (-23,6pts depuis 2004) = arrive à N°3
- 1. Changement climatique** (+15,8 dont + 14 depuis 2015) → En 1 depuis 2021
- 2. Développement des villes et des routes** (+10,6 pts)  
En 4. Exploitation des arbres pour la production (=8,2)

# Une forêt sauvage mais pas trop!

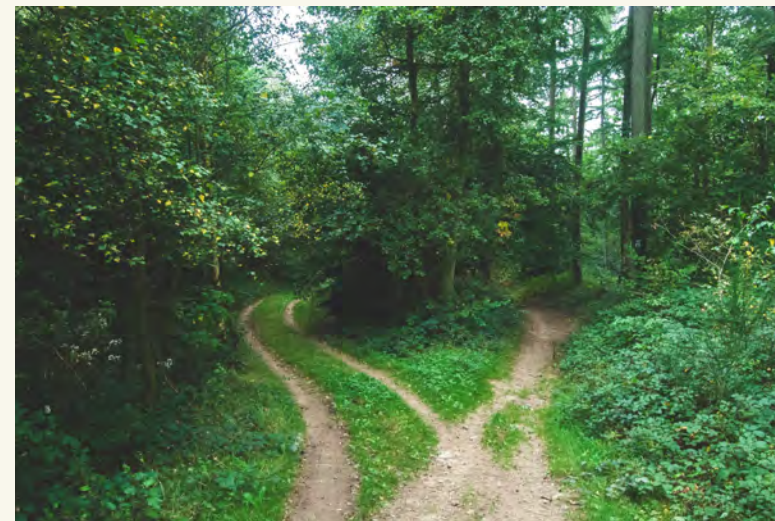
(Buisset et Degrémont 2015; Granet et Dobré 2009; Maresca 2000)

## Forêt comme antidote à la vie moderne

- Désir d'oublier ou de fuir la société
- Tendance à valoriser les espaces paraissant peu anthropisés; préférence pour les espaces à l'apparence sauvage.

## MAIS pas trop sauvage quand même!

- les milieux ouverts sont appréciés pour un sentiment de sécurité



*Spontanément, les visiteurs sont en attente d'une forêt d'aspect sauvage, susceptible de leur procurer ce sentiment de liberté qu'ils recherchent — sans les inconvénients de la plongée dans un véritable milieu non investi par l'homme. (...) Se sentir perdu, sans être réellement perdu (Granet et Dobré 2009 : 528).*

# Des représentations qui diffèrent selon qui regarde quoi: Les Landes de Gascogne

(Buisset & Degrémont 2015; Pottier 2014)



- Une forêt qui ne jouit pas d'une « belle réputation »
  - Artificielle, réputée laide, monotone, peu esthétique.
  - Essentiellement tournée vers la production de bois au détriment des autres fonctions.

*« Pas une vraie forêt, seulement une plantation, un champ d'arbre »*

- Pourtant une forêt **jugée positivement localement**:
  - Caractère sauvage apprécié, sentiment d'être « en pleine nature »
  - Forêt pas dépourvue de certaines qualités esthétiques

## Attachement des Landais + Identité du territoire

## Des représentations à l'échelle d'un groupe social, professionnel ou institutionnel ?



# Et les propriétaires privés de forêt dans tout ça?

Projet AMII (Morogue de et al. 2018); Enquête CREDOC CNPF (Maresca & Picard 2010); Projet MACCLIF (Thomas 2019)

- **Très fort attachement** des propriétaires à leur forêt
  - 84 % des personnes interrogées (Maresca & Picard 2010)
  - Attachement qui se manifeste par la régularité à aller dans leur forêt et les travaux d'entretien réalisés
  - **Ce qui compte c'est le lien qu'ils entretiennent!**

**Attachement** = ce qui met en mouvement; capable de « faire-faire » (Hennion 2015, Latour 2000).

- La forêt n'a pas, ou peu, de valeur d'usage ou d'échange, ni de valeur instrumentale.
- Raisons économiques pas mentionnées ou venaient bien après d'autres aspects plus significatifs.



Photo: Forêt d'ici  
<https://www.foretdici.com/gestion-forestiere-2/gestion-et-travaux-forestiers/>

# Représentations et attachement des propriétaires

(Blondet in Projet AMII 2016)

- Forêt = lieu de souvenirs DONC porteuse d'une dimension et d'une valeur sentimentale
  - La forêt = les racines, les origines : « *c'est les ancêtres !* »
  - Forêt qui rappelle les personnes qui ont spécialement comptées et avec qui on l'a arpenté.
- Forêt comme rappel des origines; là d'où je viens → Ancre les personnes dans un lieu, un territoire, un groupe social
  - = lien à l'identité des personnes

- **Propriétaires sylviculteurs**

Y aller répond à un besoin quasi physique, viscéral  
= « un mode de vie », « une thérapie », parfois plus encore... :

- « *C'est un virus ! (...) Si j'y suis pas pendant une semaine, j'suis pas bien* ».
- « *Au fur et à mesure, je me suis laissé bouffer par la forêt* »
- « *C'est ma danseuse* »

# Du côté des forestiers: Un « mode de pensée », un « éthos » forestier

(Berque 2018; Mouche 2025; Schuppe 2019)



Un engagement personnel, intime, émotionnel fort!

- **Existence et partage d'un vécu commun** propre à l'expérience forestière.
  - Des outils et des références scientifiques communs et standardisés.
- = un « **système gestionnaire** » (Mouche 2025)

## Le métier de forestier

= un engagement de plusieurs années aux résultats peu visibles

→ **Une temporalité spécifique**

→ Inscription dans une continuité de gestion et dans la transmission

→ **Grand sentiment de responsabilité, de devoir**

# Un « mode de pensée », un « éthos » forestier

(Berque 2018; Mouche 2025; Schuppe 2019)

- + Expérience commune d'une **relation sensible à un écosystème naturel « touchant »**
- Cela implique d'être **animé, « passionné »** (engagement naturaliste).
- Accepter de ne pas tout savoir et de décider dans l'incertitude
- Agir avec mesure et prudence



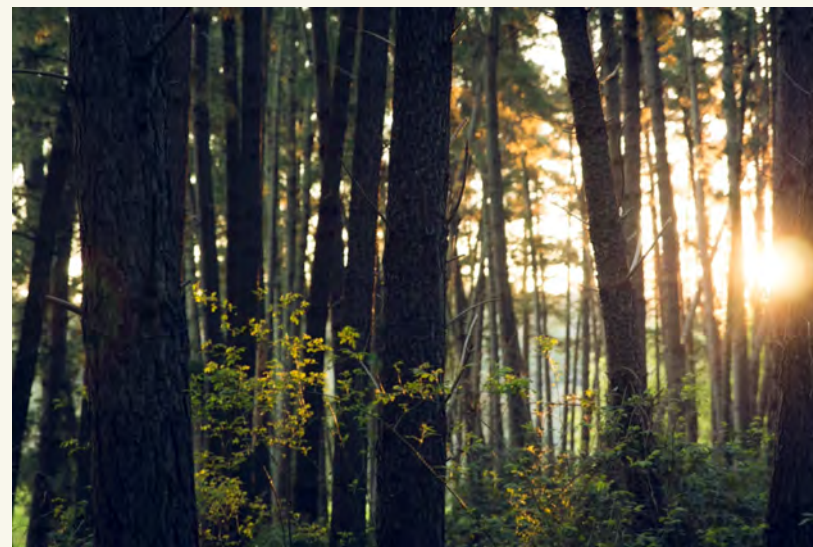
Photo: M. Blondet

**= Un attachement fort à la forêt!**

→ Cet **attachement renforce l'engagement** vis-à-vis de la forêt

# Observation et expérience empirique

- Centralité du passage par et sur le terrain: **empirie**  
**« Arpenter la forêt ».**
- Observer et prendre du temps pour comprendre et agir! = *Sentient ecology* (Ingold 2000)
- Attachement au fur et à mesure d'interactions régulières avec la forêt
- Sentiment de donner de sa personne; investissement corporel
- Développement de connaissances non formalisées, feeling



« C'est pour ça qu'on est bon, et si on ne met pas suffisamment ses bottes, on est moins technique et on est moins crédible. Parce qu'il n'y a rien à faire, c'est un entraînement » (in Schuppe, E1, 01/07/2019).

# Un « mode de pensée » forestier challengé



FORESTOPIC

ACCUEIL FOCUS FORÊT - YES I WOOD - LA VIE DES ARBRES - LES ACTEURS EN BREF - AGENDA L'AGORA -

GESTION DES FORÊTS 22 avril 2022

## Des collectifs essaient en France pour créer des «forêts citoyennes et écologiques»



L'association Recrue d'Essences fait savoir son opposition à « l'exploitation intensive des forêts et à la monoculture d'arbres comme celle du douglas », [dans son clip vidéo Dooggy](#)

# En guise de résumé

Thèse Julie Matagne, 2017 p. 303

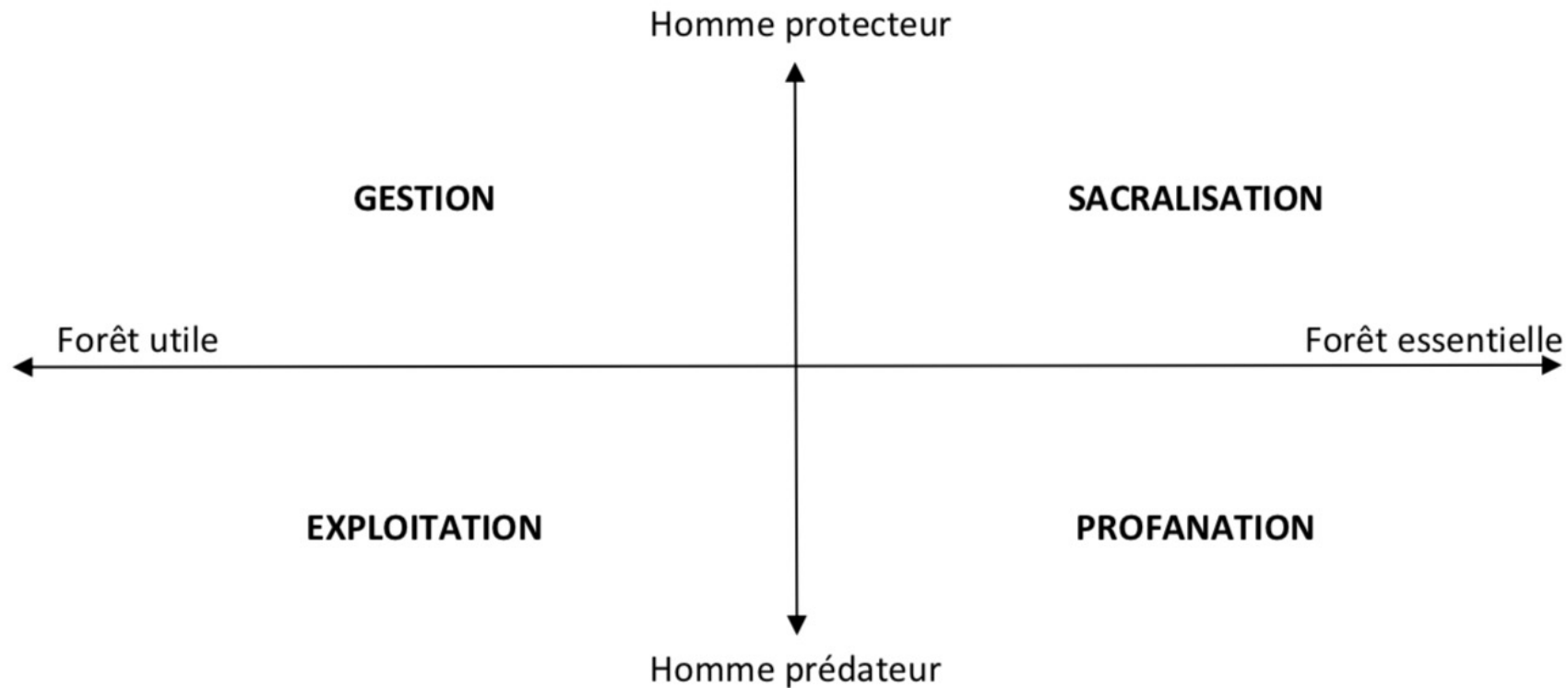


Figure 86 : Les deux axes déterminant les quatre attitudes théoriques évaluées

# La multifonctionnalité une autre représentation?

- Un construit culturel de ce que devrait être la sylviculture
  - Unique en Europe de l'Ouest → totalement absente des pays anglo-saxons
  - En France, une compréhension du terme « multifonctionnalité » à géométrie variable selon les personnes:
    - Très souvent une fonction privilégiée
    - L'échelle d'application pas partagée
    - En fonction des territoires,
    - Des formations,
    - Des parcours professionnels...
- En gros **dépend de leur socialisation**

**MERCI de VOTRE ATTENTION**

Contact: [marieke.blondet@agroparistech.fr](mailto:marieke.blondet@agroparistech.fr)

UMR SILVA, Université de Lorraine, AgroParisTech, INRAE

**UMR**  
**Silva**

AgroParisTech  
Talents d'une planète soutenable



**DES HOMMES**  
**& DES ARBRES**



**forêt méditerranéenne**

« Forêt méditerranéenne et société : comment (ré)inventer le dialogue ? » – 9 juin 2026

[www.foret-mediterraneenne.org](http://www.foret-mediterraneenne.org)



**forêt méditerranéenne**

**Informier, Échanger, Rassembler, Proposer**

**Séminaire organisé avec le soutien de**

**RÉGION  
SUD**



PROVENCE  
ALPES  
CÔTE D'AZUR



**LA METROPOLE**  
AIX-MARSEILLE-PROVENCE



DÉPARTEMENT  
**BOUCHES  
DU RHÔNE**



**MINISTÈRE  
DE LA TRANSITION  
ÉCOLOGIQUE**

*Liberté  
Égalité  
Fraternité*



**MINISTÈRE  
DE L'AGRICULTURE,  
DE L'AGRO-ALIMENTAIRE  
ET DE LA SOUVERAINETÉ  
ALIMENTAIRE**

*Liberté  
Égalité  
Fraternité*

[www.foret-mediterraneenne.org](http://www.foret-mediterraneenne.org)

## Bibliographie

- Barth, Frederick, 2002, « An anthropology of knowledge. » *Current Anthropology*, 43-1, pp. 1-11.
- Berger Peter, Luckmann Thomas, 2006, *La construction de la réalité sociale*. Armand Colin, Paris, 342 p.
- Berque, A. 2018. Existe-t-il un mode de pensée forestier ? *Cahier du GHFF Forêt, Environnement, Société*, 28, 33-41.
- Blondet, Marieke, Lantin-Malet Mickaële, 2017, « Réflexivité et intersubjectivité en anthropologie : généalogie de notions controversées. » In Blondet et Lantin-Malet (eds). *Anthropologies réflexives. Modes de connaissance et formes d'expérience*. Presses Universitaires de Lyon, pp. 21-49
- Blondet M, Caurla S & Schuppe P. 2020, "Perceptions des changements climatiques chez les gestionnaires forestiers du PNRBV » Production du Projet PSDR 4 AFFORBAL, <https://afforbball-psdr4.fr/etudier-la-perception-des-risques-chez-les-proprietaires-forestiers/>
- Bouisset Christine, Degremont Isabelle, 2015, « Le rôle des riverains dans le façonnement des interfaces ville-forêt », *Projets de paysage* [En ligne], 13 | 2015, mis en ligne le 31 décembre 2015, consulté le 15 juillet 2021.
- Carroy Chrystelle, 2022, « Des collectifs essaient en France pour créer des « forêts citoyennes et écologiques » ». In Forestopic. Journal en ligne d'information (22 avril 2022). <https://www.forestopic.com/fr/foret/gestion-des-forets/1407-collectifs-essaient-france-creer-forets-citoyennes-ecologiques>
- Cordellier M., Dobré M., 2015. Usages et images de la forêt en France. Enquête « forêt et société. Synthèse 2015. ONF/Université de Caen Basse- Normandie.

## Bibliographie

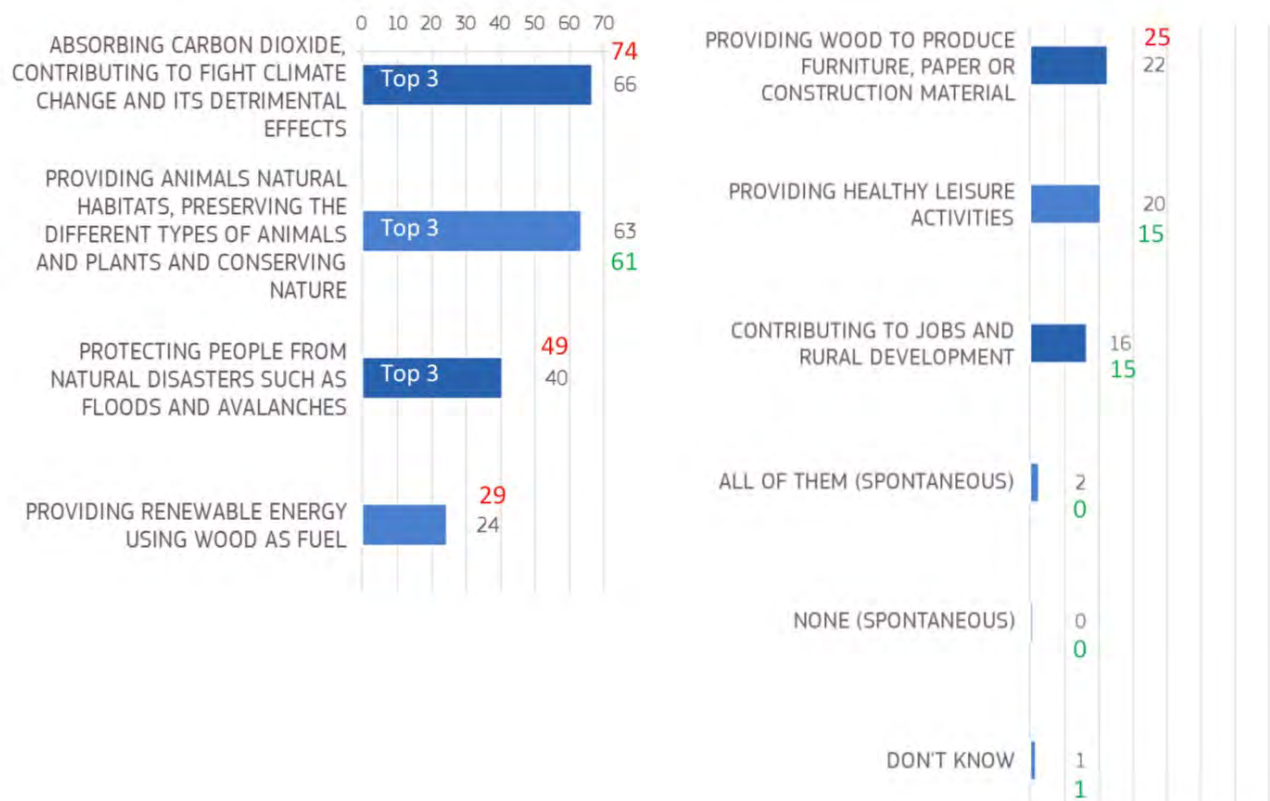
- De Smedt Thierry, Fastrez Pierre, Matagne Julie, Farcy Christine, 2016, « Les recommandations du programme en matière de communication. » In Dereix C., Farcy C, Lormant F. *Forêt et communication. Héritages, représentations et défis*. L'Harmattan : Paris, p. 381-391
- Dobré M., Cordellier M., 2011. Usages et images de la forêt en France : enquête « forêt et société. ONF/Université de Caen Basse- Normandie, 232p.
- Farcy, C., Herezeel, A., Matagne, J., De Smedt, T., Fastrez, P., Gafo Gomez Zamalloa, 2017. "Qu'est-ce que la forêt pour moi ?" Représentations sociales de la forêt par les enfants de l'Union européenne. *Forêt Nature*, 142, 14-21.
- Granet Anne-Marie, Dobré Michelle, 2009, « Les citadins et la forêt en France », *Revue forestière française*, Vol. 61, n° 5.
- Granet A-M & Amand R. 2014. Représentation de la forêt et de la gestion forestière en milieu rural. RDV Techniques ONF n°44, Printemps 2014, p. 82-88
- Hennion, Antoine. 2015. « Enquêter sur nos attachements. Comment hériter de William James ? », *Sociologies* [En ligne], Dossiers, Pragmatisme et sciences sociales : explorations, enquêtes, expérimentations. <http://sociologies.revues.org/4953>
- Ingold, Tim. 2000. *The Perception of the Environment. Essays on livelihood, dwelling and skills*. Routledge : London
- Kalaora, Bernard, 1981, « Le Musée vert ou le tourisme en forêt . Naissance et développement d'un loisir urbain. Le cas de la forêt de Fontainebleau», Editions Anthropos, Paris
- Latour, Bruno. 2000. « Factures/fractures. De la notion de réseau à celle d'attachement. » In Micoud, André et Peroni, Michel. *Ce qui nous relie*, Ed. de l'Aube, pp. 189-208. <hal-01027583>
- Le Breton, David. 2006. « La conjugaison des sens : essai. » *Anthropologie et Sociétés*, vol. 30, n° 3 ; pp. 19-28. DOI : 10.7202/014923ar.

# Bibliographie

- Maresca, Bruno et Romain Picard. 2010. « Les propriétaires forestiers sont attachés à leur patrimoine mais peu motivés par son exploitation commerciale. » CREDOC, Consommation et modes de vie, N° 228 – avril 2010 : Paris
- Matagne, J. 2017. Littératie médiatique et environnement. Évaluation de l'autonomie cognitive des jeunes envers les médias traitant des forêts. PhD diss., University of Louvain.
- Mouche Juliette, 2025, *Quand la forêt façonne les forestiers – Incursion ethnologique sans les invisibles de la gestion forestière en pays savoyard*, Thèse de doctorat, Université Paris Nanterre
- Pottier A, 2014, « Le massif forestier des Landes de Gascogne, un patrimoine naturel ? Le regard des gestionnaires », *Annales de géographie*, vol. 698, no. 4, pp. 1016-1038.
- Vidalou Jean-Baptiste, 2017, *Être Forêt. Habiter des territoires en lutte*, Ed La Découverte, Collection Zones
- Schuppe, Pauline, 2019, « Perception du changement climatique chez les gestionnaires forestiers du Parc Naturel Régional des Ballons des Vosges », Mémoire M2 S&B, Museum d'Histoire Naturelle & AgroParisTech Nancy.

# Eurobaromètre de la PAC (2016)

QC13: Que pensez vous être les services les plus importants rendus par les forêts?

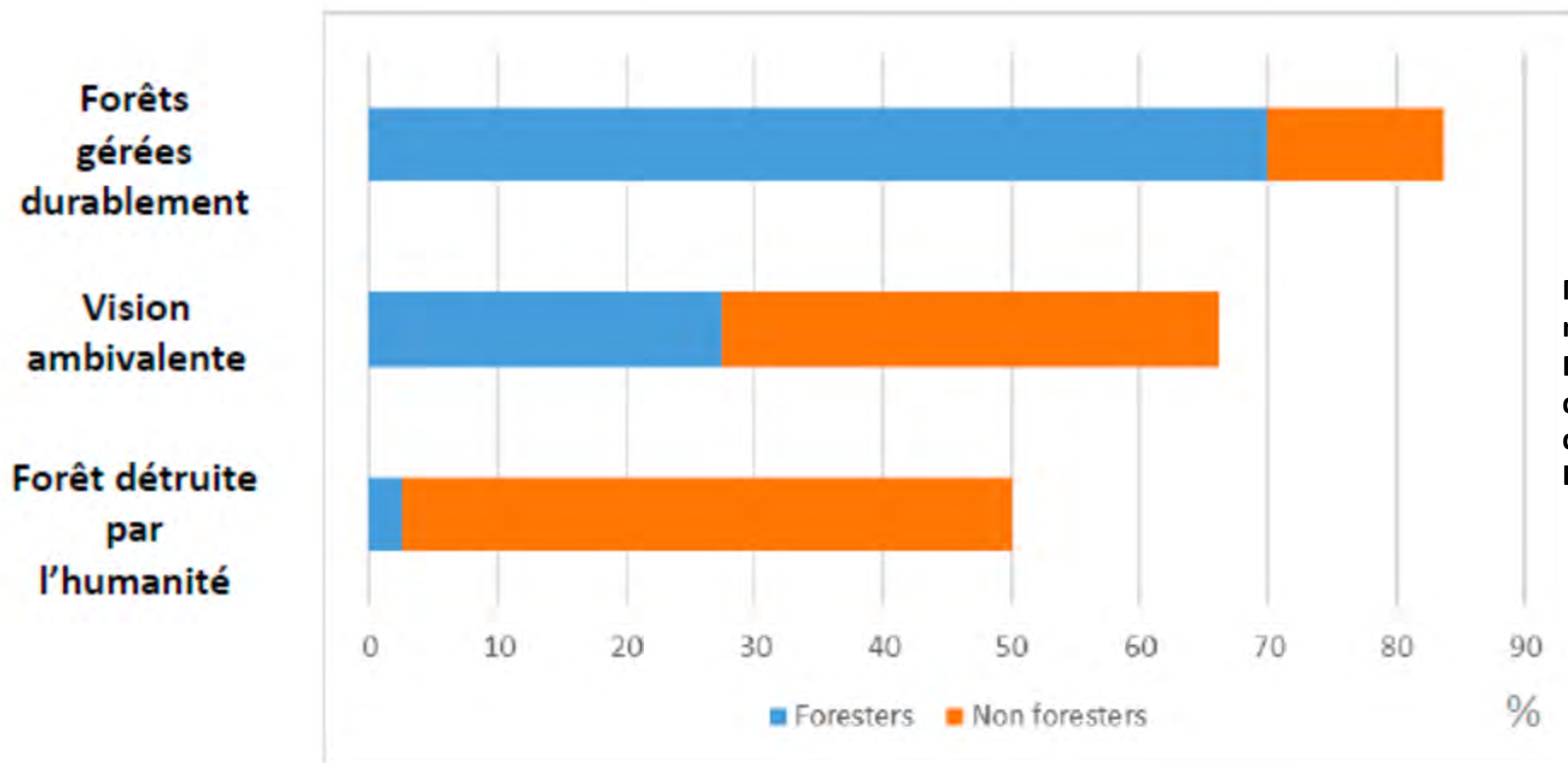


Réponses pour la France uniquement

Farcy. « Les représentations sociales de la forêt. Paradoxe et défis. » Séminaire INRA, Nancy, 30 septembre 2016

# L'Arbre et le forêt – Politique et communication

(De Smedt, Fastrez, Matagne, Farcy, 2016)



Matagne, J. 2017. Littératie médiatique et environnement. Évaluation de l'autonomie cognitive des jeunes envers les médias traitant des forêts. PhD diss., University of Louvain.

# Baromètre forêt société – Focus sur les populations rurales (Granet et Amand 2014)

Questionnaire de 2004 et 2010 + une série d'entretiens (22) menés en 2012

- **Une vision assez claire du cycle de la forêt** gérée
- Regard critique sur une forêt exploitée sans soin ou de manière trop intensive
- MAIS augmentation de la part de ruraux jugeant l'exploitation du bois comme une menace (de 3,4% à 10%)
- Augmentation jugement négatif sur la coupe rase
- Augmentation vision négative de la gestion; surtout critique des pratiques en faveur de la biodiversité → **des ruraux plus critiques que la population urbaine**

Conclusion: en 2012 **les ruraux gardaient une forme de spécificité dans leur perception de la forêt et de sa gestion** = image d'une forêt humanisée dans laquelle l'homme doit intervenir pour entretenir le milieu