



**forêt méditerranéenne**

# L'ÉCOLE DU FEU

Apprendre à vivre avec le risque d'incendie

*mardi 9 juin 2026*

**BUREAU** GR  
2013  
**DES GUIDES**



Noémie Behr, Elise Boutié, Jordan Szcrupak

# Le Bureau des guides du GR2013

Depuis 12 ans, Le Bureau des guides propose de marcher dans la métropole avec des artistes, des chercheurs, des experts, des agents ou élus de collectivités, des habitants... pour :

- apprendre ensemble
- développer **le concernement** et **la légitimité**
- créer des situations de conversion multi-acteurs sur des sujets complexes

# L'incendie du 8 juillet 2025

## Un constat

- notre impréparation et notre manque de culture du feu,
- un éloignement entre habitants et pouvoirs publics,
- la certitude que le feu reviendra,
- la lisière comme espace de vie vulnérable

Un pari : un processus de transformation et d'apprentissage

Fondation  
de  
France

Une recherche-action soutenue par **la Fondation de France** :  
*"Pour des territoires et un habitat résilient face aux crises et aux catastrophes"*

# L'Ecole du feu

Une proposition :

- 1. apprendre ensemble,**
- 2. faire ensemble,**
- 3. s'organiser collectivement.**

Une méthode:

- constituer un groupe de travail d'habitants au sein du collectif de l'incendie du 8 juillet ;
- travailler avec des chercheurs et une artiste ;
- interpellier et associer les collectivités ;



# Les balades “Pyros” pour apprendre ensemble



- **Des balades à l’Estaque** pour apprendre de l’incendie de 2025
- **Des balades dans la métropole** sur les traces des incendies passés : Vitrolles, Martigues, Castillon, Ste Victoire...

*Balade Pyros #2 (45 personnes) : Jardiner la lisière - De la Montée des pins à Château Bovis Mercredi 12 novembre 2025*

# Des “travaux pratiques” pour expérimenter

Chantier participatif : une **pépinière** de quartier pour préfigurer un commun à l'échelle d'un vallon



Travaux Pratiques N°1 (35 personnes) : Vallon Pichou/Iris  
Samedi 07 Février 2026



Réflexion collective : un projet de **troupeau du feu**, destiné à l'entretien des OLD, en lisières

Balade Pyros #3 (40 personnes) : Route du Beau Soleil à la Maison d'Agnès Samedi 13 décembre 2025

# Apprentissage d'une culture commune du feu



## Regards et questionnements Élise Boutié (anthropologue) :

- Transformation du regard porté sur le paysage après l'incendie.
- Apprentissages collectifs au sein d'un projet citoyen.
- Relations entre habitants et institutions de sécurité civile.

*Balade Pyros #2 (45 personnes) : Jardiner la lisière - De la Montée des pins à Château Bovis Mercredi 12 novembre 2025*

# Le feu : un révélateur de vulnérabilités structurelles et organisationnelles

## L'incendie n'a pas créé ces vulnérabilités. Il les a rendues visibles

- **Défendabilité** : voirie trop étroite, hydrants insuffisants, talwegs inaccessibles aux engins GIFF ; PPRif 2018 approuvé sur un tissu urbanisé préexistant
- **Foncier** : statuts enchevêtrés (privé bâti, forestier, communal, métropolitain) ;
- **Institutionnel** : 4 acteurs (Ville, Métropole, Région, État) aux compétences découpées sans coordination systématique ; renvoi de responsabilité en cascade



# La lisière : une épaisseur à haut potentiel



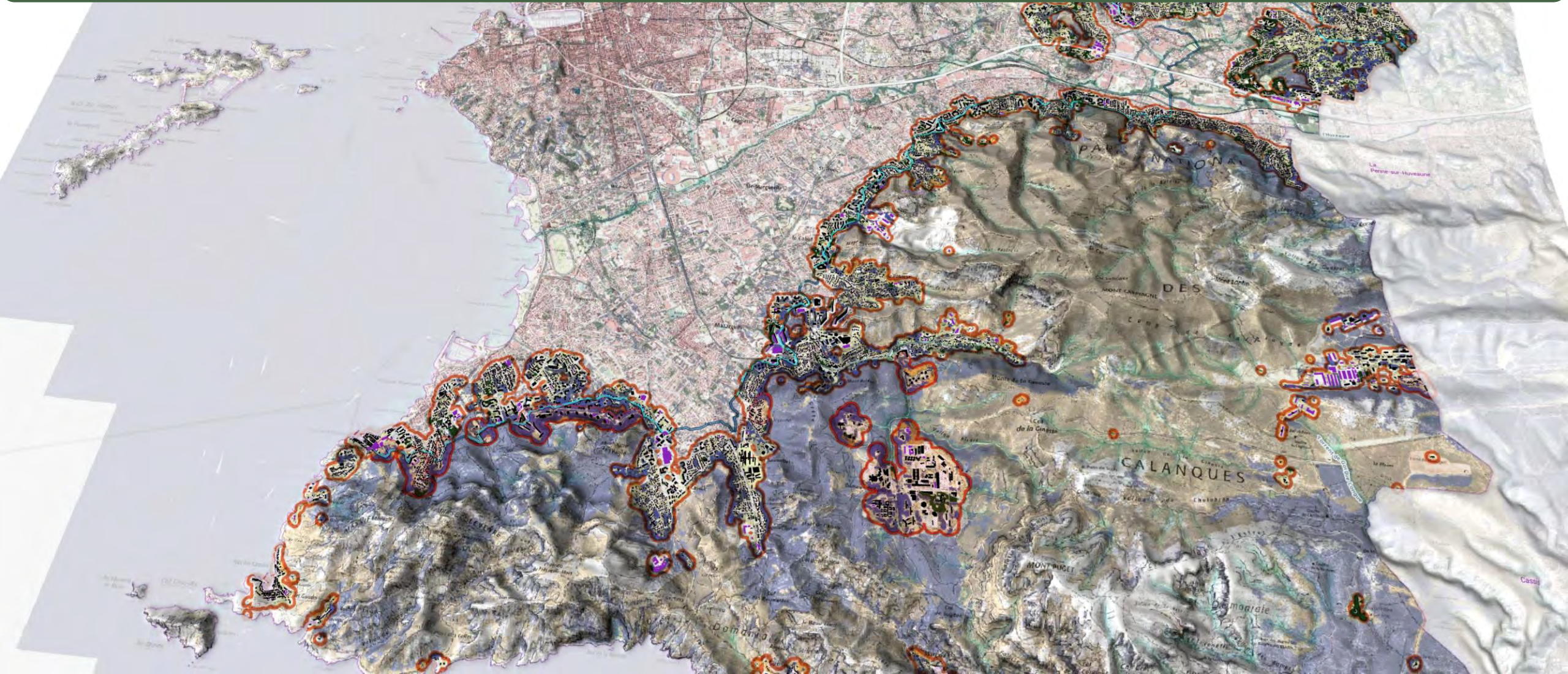
## De la ligne de séparation à l'espace de co-gestion :

- **Échelle sensible** : seuil perceptif, émotions, mémoires, imaginaires : la forêt vécue de l'intérieur
- **Échelle du cadre de vie** : zone de contact habitat-forêt, attractivité résidentielle + exposition aux risques (incendie, érosion, ruissellement)
- **Échelle des écosystèmes** : microclimats, corridors écologiques, recolonisation post-feu, résilience climatique
- **Échelle territoriale** : front d'urbanisation, espace charnière PLUi / SCoT - PPRIF / PMPFCI

*Balade Pyros #1 (37 personnes) : de la Montée Pichou aux Abandonnés, Lundi 27 octobre 2025*



# Co-construire : un projet d'intérêt général



# 4 principes pour un « jardinage territorial »



## ➤ Restaurer la mosaïque paysagère

L'île de Porquerolles est une figure territoriale qui démontre l'importance de dessiner et agir en faveur des lisières agri-urbaines. ©Alamy Banque d'Images



## ➤ Revendiquer la valeur du temps long

Les temporalités du projet de territoire s'ajustent aux dynamiques écologiques des espaces naturels et forestiers



## ➤ Restaurer une écologie du feu

Le brûlage dirigé est un outil utilisé principalement dans des zones non mécanisables, dans le but de créer et d'entretenir des coupures de combustible et des surfaces pastorales par l'incinération in situ de végétaux. ©SDIS83



## ➤ Valoriser la biomasse combustible

Le sylvopastoralisme est une pratique extensive d'élevage pour une production de viande et de lait qui consiste à faire pâturer la forêt par le bétail pour exploiter les ressources fourragères spontanées situées sous les arbres.

Distribution spatiale	Garrigue	Pelouses	Peuplements de conifères	Peuplements de feuillus	Peuplements mixtes	Total général	
Marseille 10e Arrondissement	11,38 Ha	24,08 Ha	11,83 Ha	5,91 Ha	9,15 Ha	62,35 Ha	2,84%
<b>Marseille 11e Arrondissement</b>	<b>22,65 Ha</b>	<b>312,06 Ha</b>	<b>153,25 Ha</b>	<b>81,43 Ha</b>	<b>80,75 Ha</b>	<b>650,13 Ha</b>	<b>29,64%</b>
Marseille 12e Arrondissement	1,50 Ha	73,36 Ha	13,61 Ha	16,49 Ha	38,48 Ha	143,43 Ha	6,54%
<b>Marseille 13e Arrondissement</b>	<b>49,54 Ha</b>	<b>144,59 Ha</b>	<b>50,89 Ha</b>	<b>11,00 Ha</b>	<b>9,18 Ha</b>	<b>265,20 Ha</b>	<b>12,09%</b>
Marseille 14e Arrondissement	20,80 Ha	70,54 Ha	7,99 Ha	7,41 Ha	2,98 Ha	109,72 Ha	5,00%
Marseille 15e Arrondissement	13,96 Ha	112,77 Ha	39,34 Ha	12,70 Ha	8,44 Ha	187,21 Ha	8,53%
Marseille 16e Arrondissement	24,15 Ha	67,91 Ha	16,04 Ha	5,03 Ha	1,52 Ha	114,64 Ha	5,23%
Marseille 8e Arrondissement	8,39 Ha	59,24 Ha	76,27 Ha	7,55 Ha	12,30 Ha	163,75 Ha	7,46%
<b>Marseille 9e Arrondissement</b>	<b>48,85 Ha</b>	<b>215,54 Ha</b>	<b>177,57 Ha</b>	<b>21,77 Ha</b>	<b>33,64 Ha</b>	<b>497,35 Ha</b>	<b>22,67%</b>
<b>Total général</b>	<b>201,21 Ha</b>	<b>1 080,09 Ha</b>	<b>546,77 Ha</b>	<b>169,28 Ha</b>	<b>196,43 Ha</b>	<b>2 193,78 Ha</b>	

Pelouses, 1 080,09 Ha	Peuplements de conifères, 546,77 Ha	Garrigue, 201,21 Ha	Peuplements mixtes, 196,43 Ha
		Peuplements de feuillus, 169,28 Ha	

**Merci de votre attention.**



<https://bureaudesguides-gr2013.fr/lecole-du-feu/>



**forêt méditerranéenne**

Informer, Échanger, Rassembler, Proposer

Séminaire organisé avec le soutien de



[www.foret-mediterraneenne.org](http://www.foret-mediterraneenne.org)